

JMG Cranes S.p.A.

Sales & Service Office

Via Bergamo, 142

26100 Cremona - Italy

t +39 0372 1786738

Production Plant

Via Sito Nuovo 14

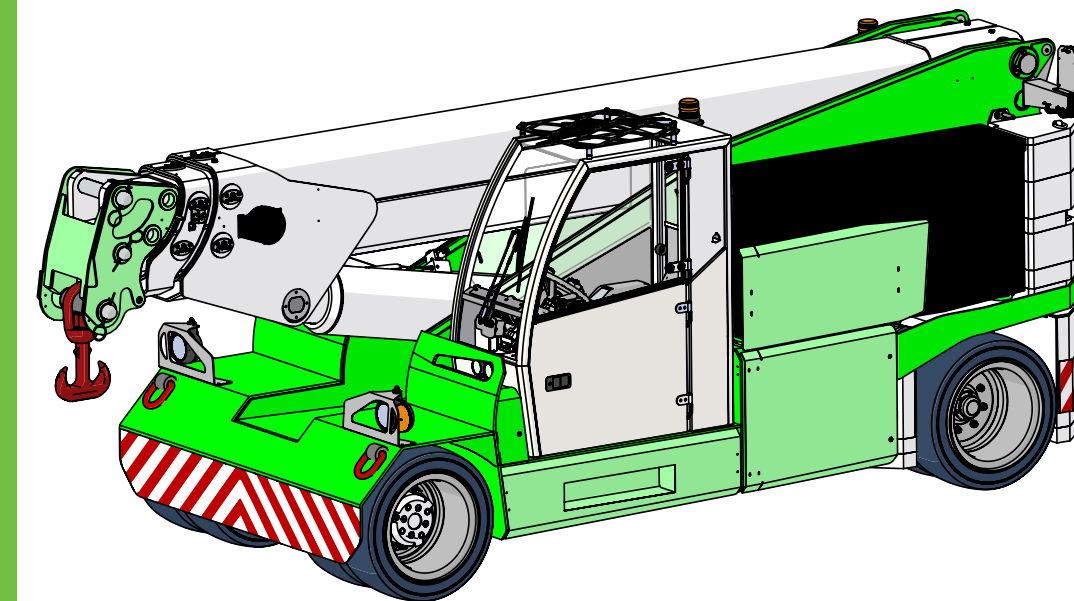
29010 Sarmato (PC) - Italy

t +39 0523 8486

e info@jmgcranes.com



Données susceptibles d'être modifiées sans préavis
Edition 04/2020 © 2020 JMG Cranes S.p.A. Tous droits réservés
Rev. 1 - 04/20



Electric
Pick & Carry
Cranes

MC 350 (metric)
Capacité maxi
de levage 35.000 kg

www.jmgcranes.com

JMG[®]
move to solution

MC 350

TRACTION AVANT AVEC CONTRE ROTATION EN PHASE DE BRAQUAGE
FLECHE HYDRAULIQUE AVEC SORTIE PROPORTIONNELLE
DIRECTION ARRIERE 180°
CONTREPOIDS AMOVIBLES

En option :

- TREUIL HYDRAULIQUE
- JIB HYDRAULIQUE TELESCOPABLE HYDRAULIQUEMENT
- JIB MECANIQUE AVEC RALLONGE MECANIQUE
- ROUES NON MARQUANTES
- STABILISATEURS FRONTAUX
- RADIOCOMMANDE
- TABLEAU PORTE FOURCHES
- NACELLE
- TRANSFORMATIONS ATEX
- COULEUR CLIENT



Informations techniques

Capacité maxi
de levage kg



35.000

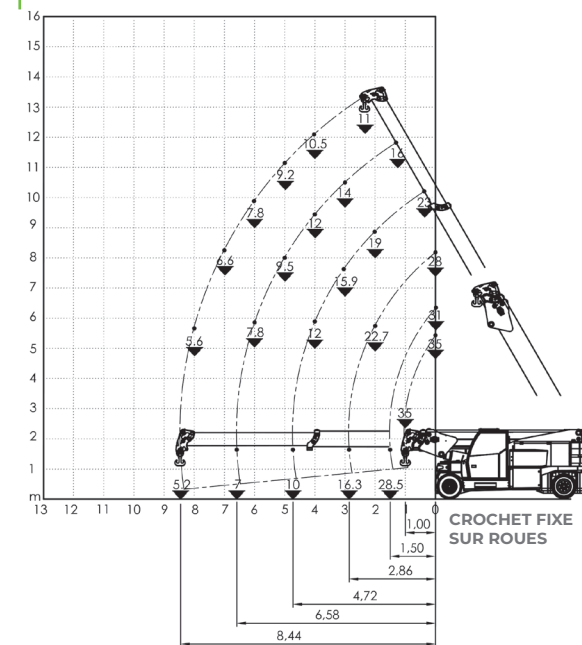
Dimensions
mm



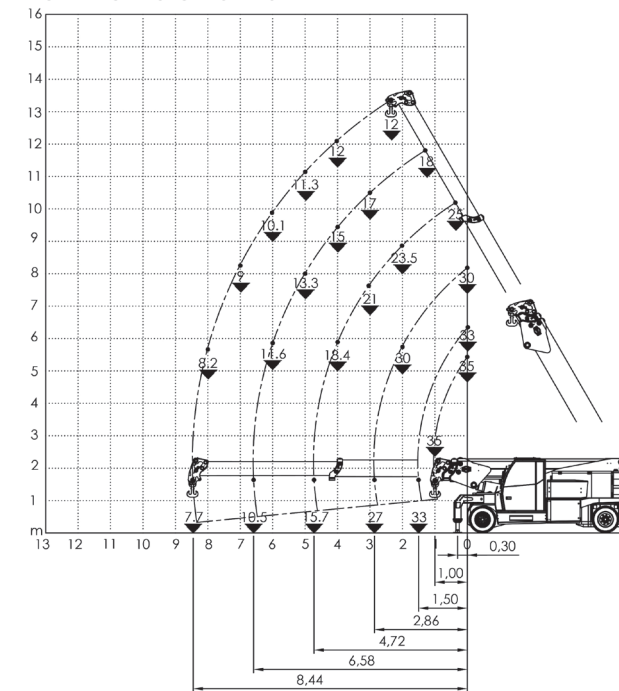
5170x2250x2295

	Traction avant. N. 2 moteurs électriques AC 12 kW 96V. Classe d'isolation H	LMI.	Système électronique indicateur de la charge et limiteur du moment basculant
	Total Kg. 30.500 Contrepoids amovibles Kg. 8.700		Frein de service hydraulique avec commande à pédale sur toutes les roues Frein de station- nement et d'urgence avec commande automatique sur les roues avant.
	96 V - 1395Ah 8 heures d'autonomie		En tôle d'acier de qualité pliée et soudée
	Avant n. 4 pneus plein souples 355/50-20" Arrière n. 4 pneus plein souples 355/50-20"		Angle d'inclinaison +60°/-7°
	Arrière Angle de braquage -90°/+90°		Moteur électrique système hydraulique: 1x35 kW - 96 V AC, 1x23 kW - 96 AC.

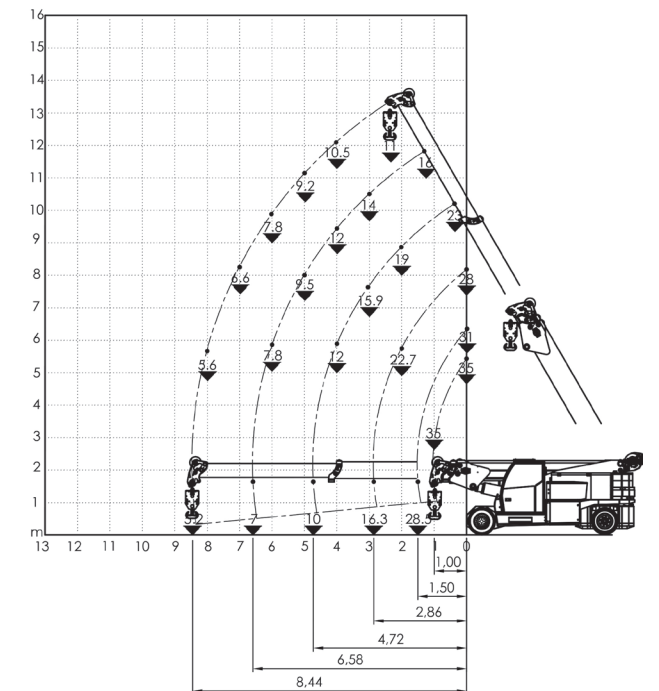
Abaques de charge



STABILISATEURS FRONTAUX



TREUIL HYDRAULIQUE SUR ROUES



Normatives de reference

	UNI ISO 4301-2: A1
	2006/42 CE-2014/30 UE- 2014/35 UE- 2000/14 et modifications suivantes
	EN 13000:2014 ANSI/ASME B30.5-2011 et modifications suivantes



Dimensions d'encombrement

